

SM3600B-80

搜博 MODBUS 温度采集模块工具软件

说明书



一、硬件需求.....	3
二、软件需求.....	3
三、软件安装步骤.....	3
四、软件操作.....	6
4.1 主界面分布说明.....	6
4.2 SM3600B-80 与电脑连接.....	6
4.3 导入和导出序列号操作.....	10
4.3.1 导出序列号.....	10
4.3.2 导入序列号.....	11
4.4 地址、功能码、起始地址、数据长度.....	12
五、软件适用范围.....	13



一、硬件需求

硬盘空间大于 1G，内存大于 256M,CPU 单核及以上。

二、软件需求

本软件仅限于 windows XP,windows2000,windows2003 环境使用，window 7 请使用兼容 windows xp 模式。

三、软件安装步骤

软件安装过程以下面描述为例，实际文字或软件内容部分根据软件版本有所不同。



图 1 软件安装图标

找到“SM3600B-80 温度采集模块工具软件 V14.11.13”文件名，双击并按以下说明进行安装操作。

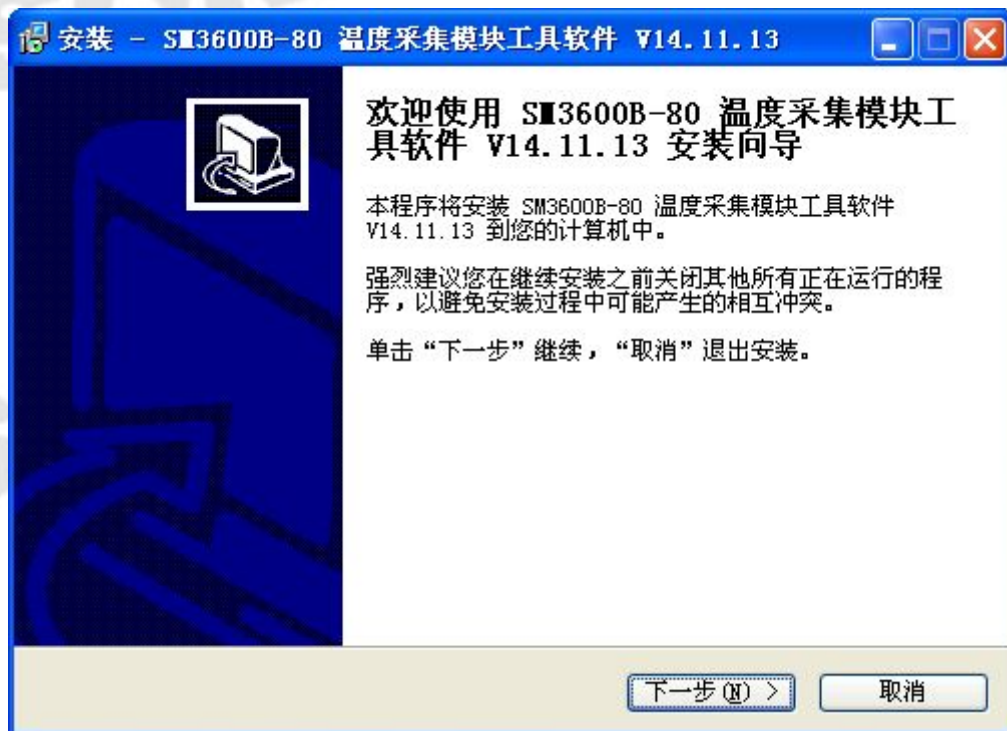


图 2 软件安装过程

直接点下一步。

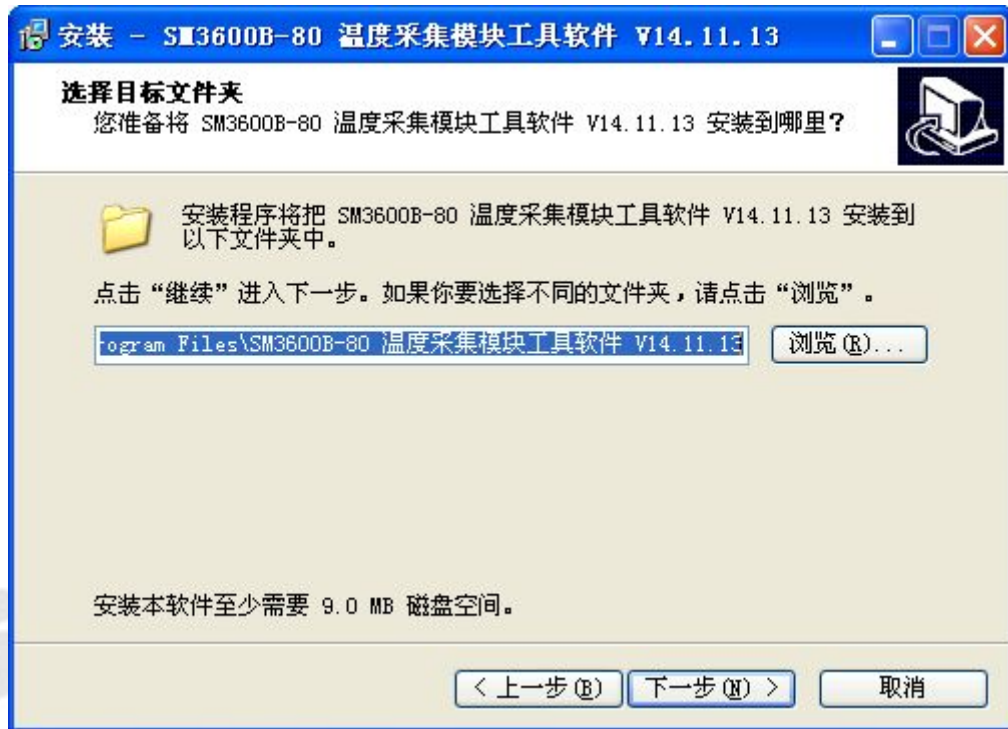


图 3 软件安装选择安装路径

选择合适的安装路径，也可以直接选择默认路径，还可更改到其它目录进行安装。

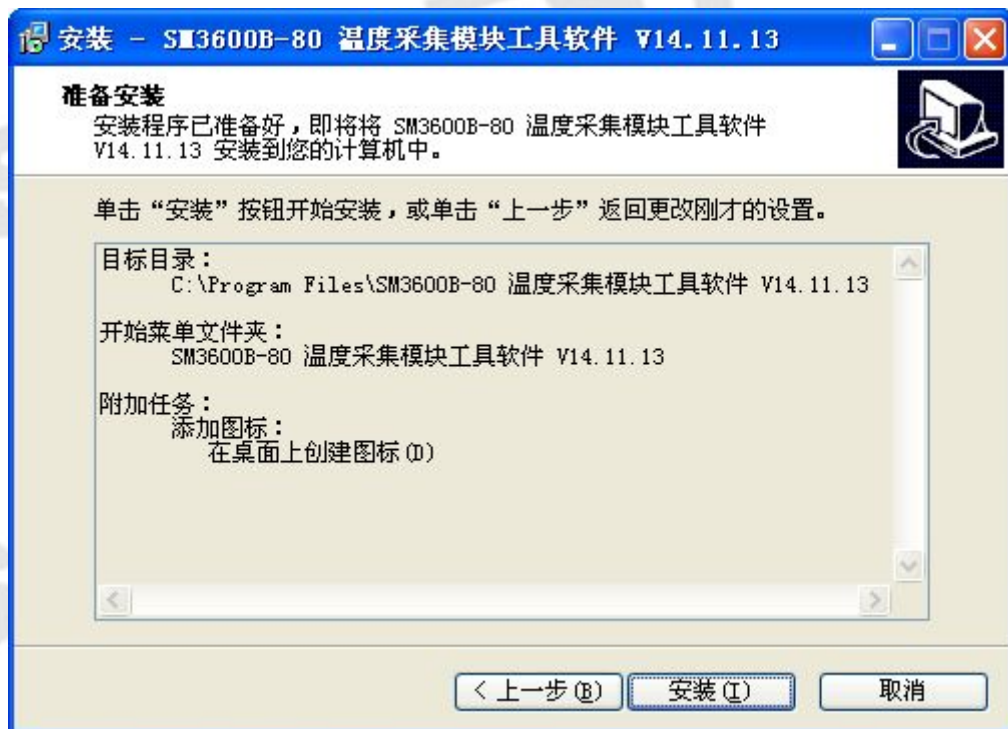


图 4 软件安装过程显示选定的安装目标

直接点击“安装”。



图 5 安全卫士 360 木马防护墙提示

若弹出以上木马提示，可以选择“允许本次操作”，本软件绝无木马，请放心安装，让 360 放行。若多次提示，可以先关掉防火墙后再进行安装操作。

一直点击【下一步】即可完成安装。



成功安装后，点击桌面快捷键即可运行软件。

四、软件操作

4.1 主界面分布说明

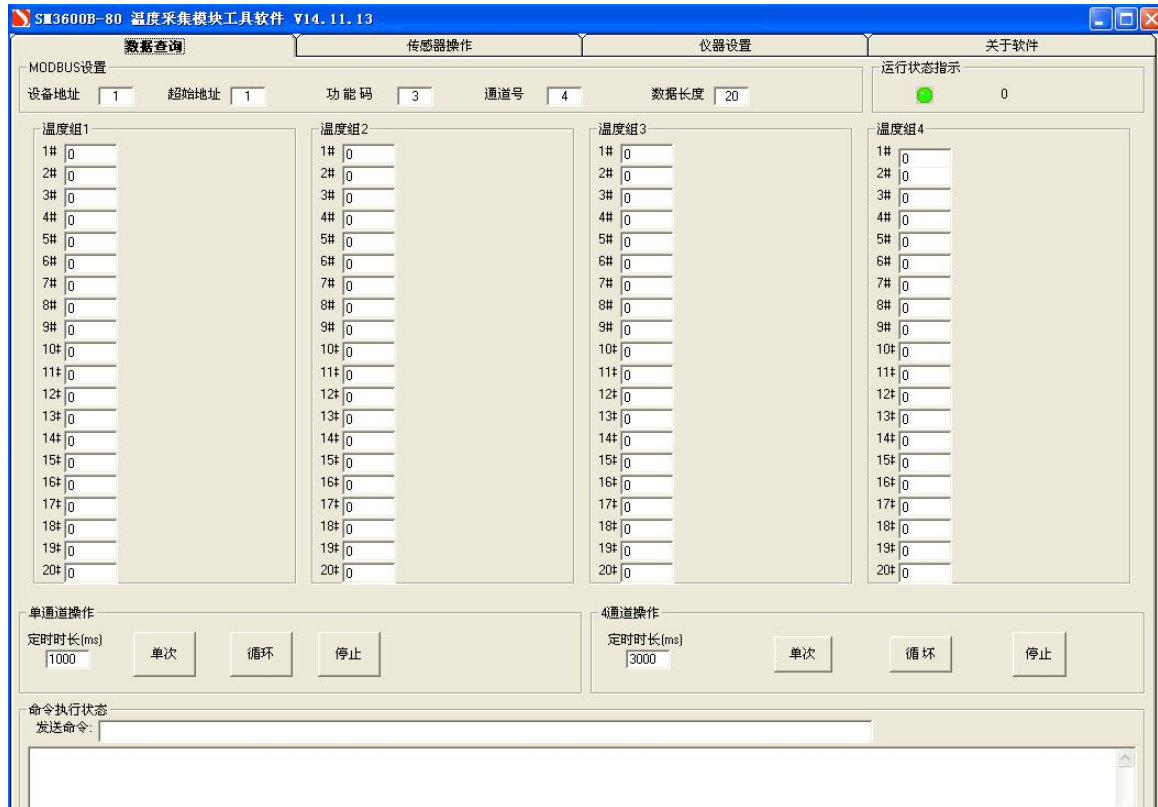


图 6 软件主界面分布

4.2 SM3600B-80 与电脑连接

与电脑连接需要 USB 转 RS485 信号线一条以及相应的驱动程序。

程序正确安装并插入信号线后在我的电脑—属性—硬件—设备管理器—端口。查看 USB 转 RS485 是用的哪一个端口，从图 7 中来看是 COM3。

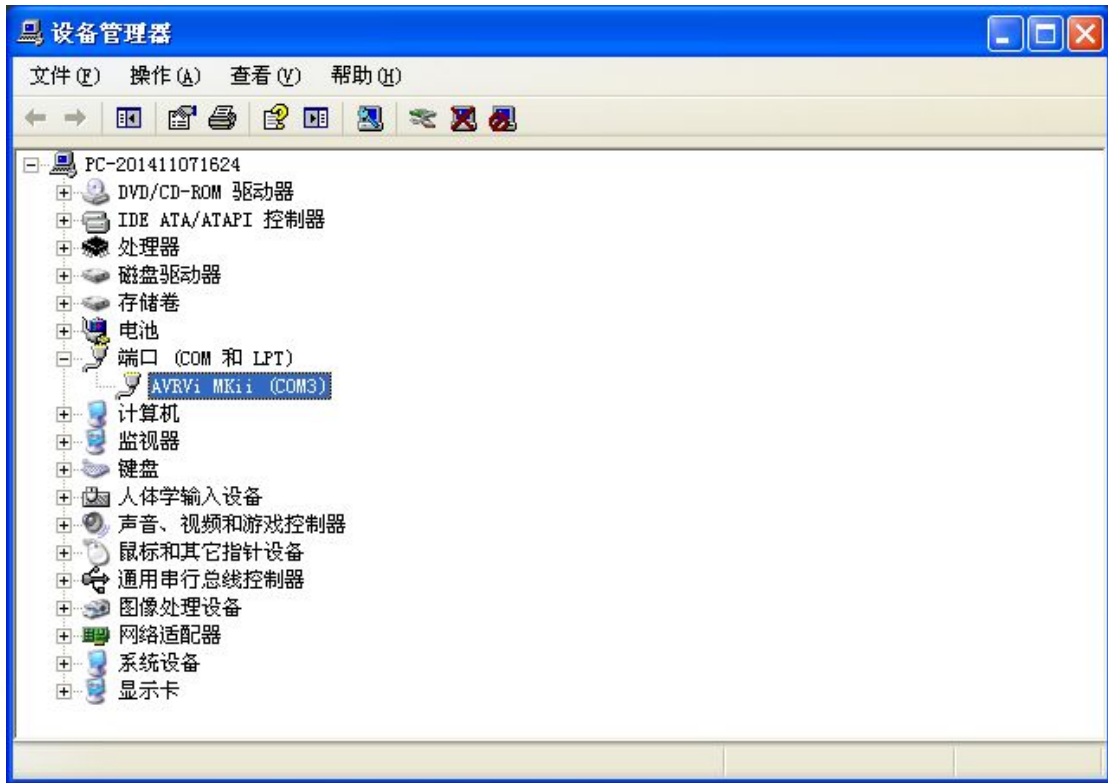


图 7 电脑的端口

打开软件，进入到仪器设置界面。如图 8 所示：

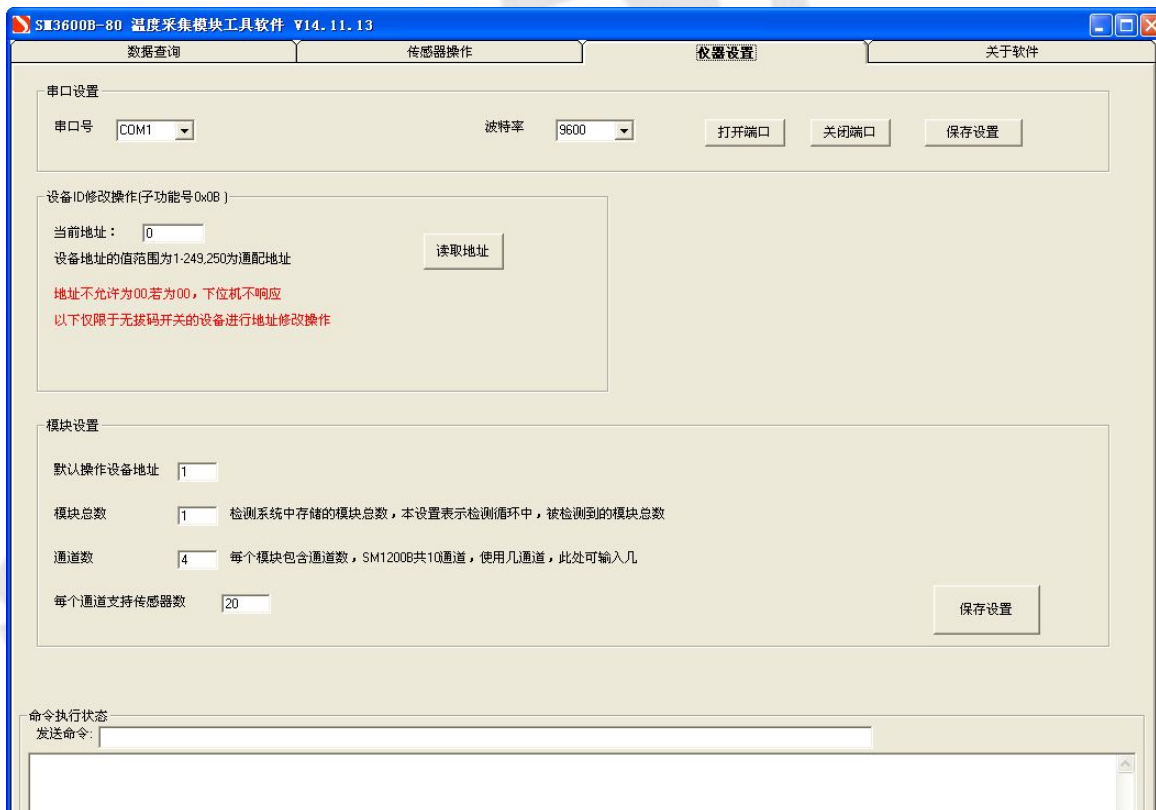


图 8

需要修改串口设置以达到连接到硬件。如图 9 所示：



图 9

串口号为 USB 转 RS485 信号线所用端口，波特率为固定的为 9600。串口修改完成后点击保存设置，会弹出如下图 图 10 所示。

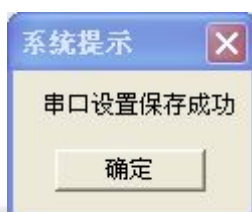


图 10

随后点击“读地址”按钮。如图 11。

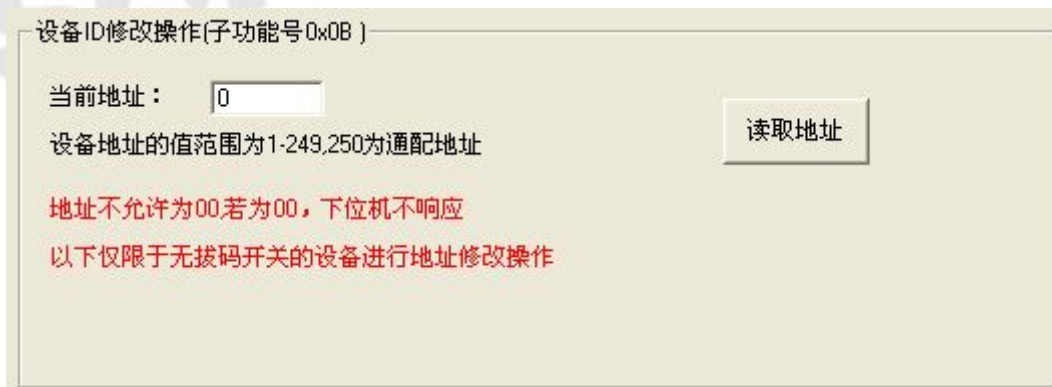


图 11

随后打开数据查询界面如图 12 所示。

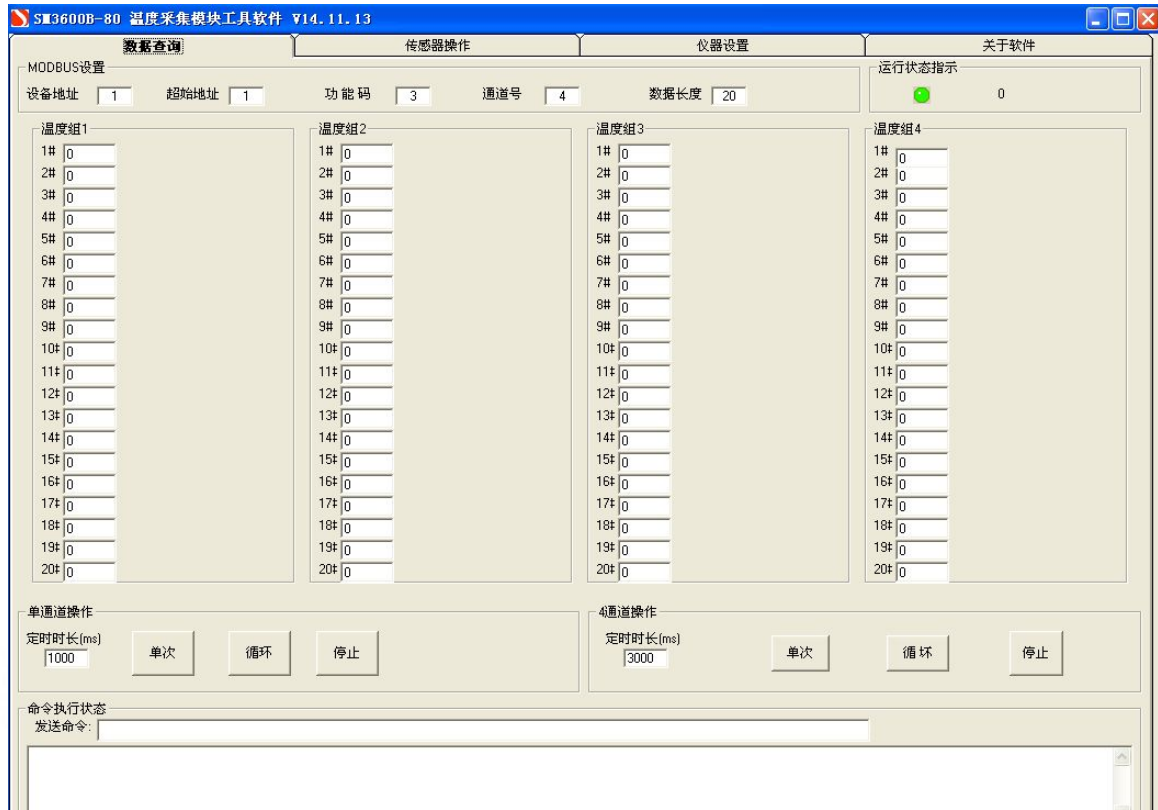


图 12

点击 单通道操作界面的 单次 或者 循环按钮，则可以实现实时温度的查看。如图 13 两幅图所示。



图 13

若为多通道操作，可点击右面 4 通道的单次和循环 ，进行多通道操作。如图 14 所示。

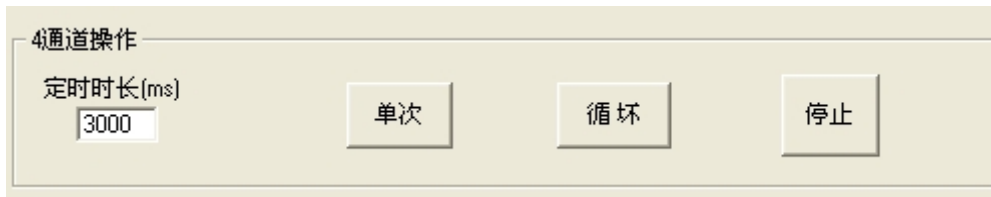


图 14

4.3 导入和导出序列号操作

4.3.1 导出序列号

本软件在传感器设置界面带有自动搜索功能，如图 15 所示。

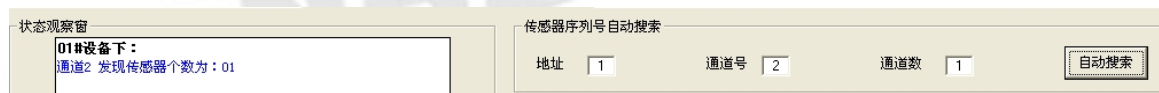


图 15

点击自动搜索，软件可自定读取传感器个数，如图 15 所示。搜索完成后点击读取序列号可读出相应传感器序列号，如图 16 所示。

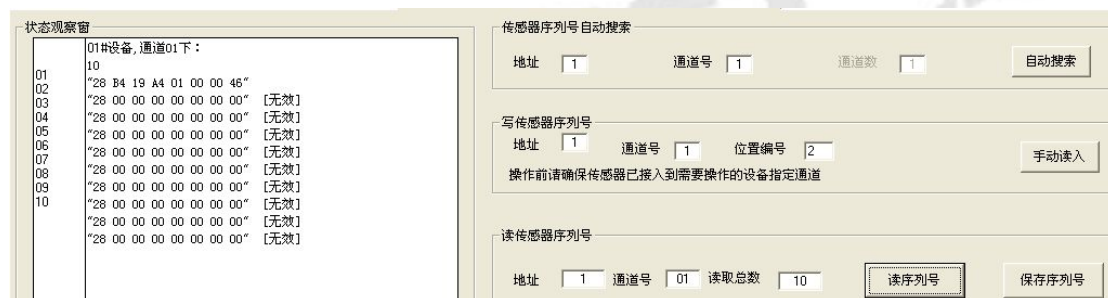


图 16

被读出的相应传感器的序列号可导出保存，如图 17 所示，传感器序列号在已被读出的显示的情况下点击“保存序列号”按钮，以文本文件格式进行保存即可。



图 17

4.3.2 导入序列号

我们用自动搜索功能得到的序列号也许不是和相应传感器的顺序相对应的，此时，我们需要手动导入序列号。其导入方法如下：

1. 确保相应传感器序列号是以正确方式保存的。如图 17 所示为 10 个传感器传感器序列号的保存格式。

2. 传感器设置界面右下方有“从文件中导入序列号”按钮如图 18 所示，点击，选择所需要导入的序列号文件，双击。

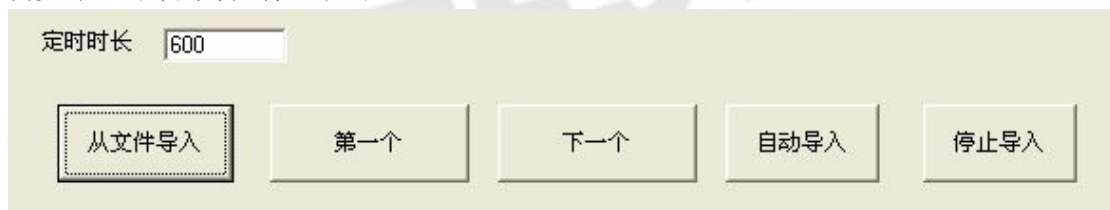


图 18

序列号导入成功后，如图 19 所示。

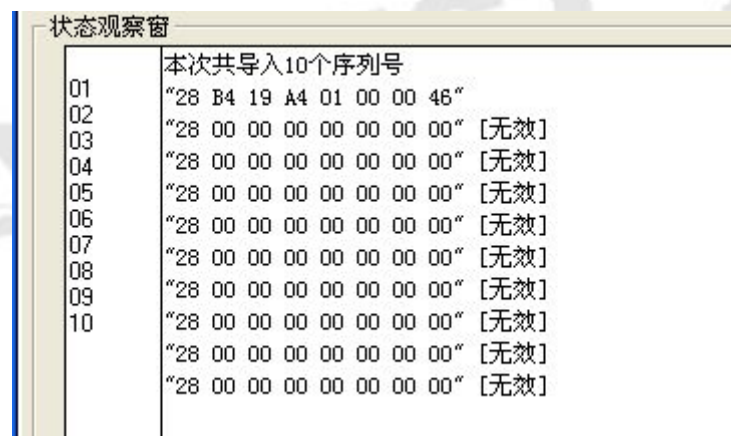


图 19

3. 序列号导入后，还需要写入序列号。如图 20 所示。



图 20

首先，点“第一个”写入成功在状态栏中会有相应提示。然后，点击“下一个”直至把所有序列号全部写入。

上面步骤操作成功后，进入数据查询界面，点击“单次”或者“循环”，便可有温度的显示，如图 21。

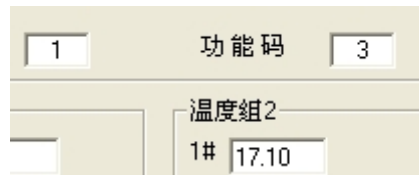


图 21

4.4 地址、功能码、起始地址、数据长度

在不知设备地址的情况下，我们可以读取地址，获得设备地址，如图 22 所示。



图 22

成功读取地址下面空白区会有命令返回，无命令返回，则读取不成功，查找其他原因（主要是检查串口是否设置正确，是否串口已被占用）。

功能码一般为 3，起始地址为 1，数据长度根据需要自行设置。

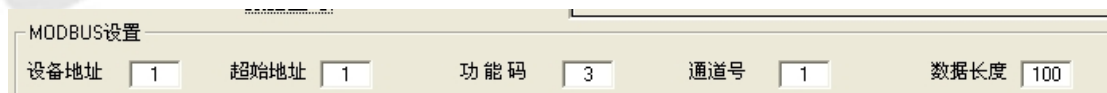


图 23

五、软件适用范围

本软件适用于搜博以下型号的产品：
SM3600B-80，也可用于其它基于 MODBUS-RTU 协议的设备。



上海搜博实业有限公司

电话：021-51083595

中文网址：<http://www.sonbest.com>

英文网址：<http://www.sonbus.com>

地址：上海市中山北路 198 号 19 楼